

7-4-15 ジャンパ端子アンダコートしみ/跨线插脚的底涂层渗油 / Bleeding of undercoat at jumper terminal

【特徴】導電ペーストジャンパ用端子部にアンダコートが滲んでいる状態の欠陥

【特征】在导电膏的跨线插脚的底涂层有渗油的缺陷。

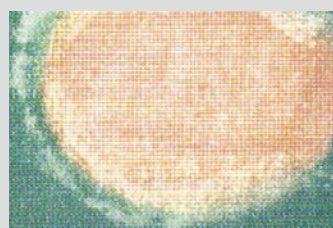
【Characteristics】 Undercoat bleeds at a conductive paste jumper terminal.

【原因・判断ポイント・発生工程】導電ペーストジャンパ用アンダコートの調合不適、印刷環境の高湿度などにより出来たもの（アンダコート印刷工程）

【原因、判断要点、发生工序】导电膏的底涂层的调制不合适，或者在高湿度的印刷环境等所引起的（底涂层工序）。

【Causes/processes involved/keys to judgment】

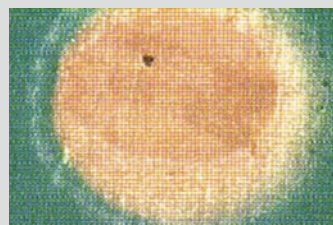
The defect is caused by improper formulation of undercoat for conductive paste jumpers or a high humidity environment in printing (Undercoat printing process)



【コメント】
顕微鏡倍率 ×

【注釋】
显微镜倍率 ×

【Comments】
Magnification: ×



【コメント】
顕微鏡倍率 ×

【注釋】
显微镜倍率 ×

【Comments】
Magnification: ×

7-4-16 アンダコート印刷ズレ/底涂层的印刷偏移 / Displacement in undercoat printing

【特徴】テストクーポン部のアンダコート印刷がズレ銅導体露出幅が広がっている状態の欠陥

【特征】附连板的底涂层的印刷偏移，铜导体的露出宽度变宽的缺陷。

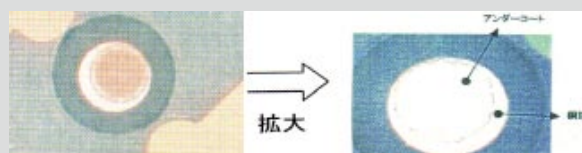
【Characteristics】 There exists a displacement in undercoat printing under a test coupon for carbon paste pattern, which broadens the exposed width of the copper conductor under the undercoat.

【原因・判断ポイント・発生工程】アンダコート印刷時の版の歪み若しくは版の合わせズレなどにより出来たもの（アンダコート印刷工程）

【原因、判断要点、发生工序】印刷底涂层时的网版倾斜、或者网版对位不准所造成的(底涂层印刷工序)。

【Causes/processes involved/keys to judgment】

The defect is caused by use of a deformed or imperfect alignment of a printing screen in undercoat printing (Undercoat printing process)



【コメント】
右写真はズレ部拡大写真
顕微鏡倍率 × 20

【注釋】
右側照片是偏移部位的放大
显微镜倍率 × 20

【Comments】
Enlarged photo of displacement
Magnification: ×20