

perfectTest®

パーフェクテスト

内層位置ズレ測定、工程改善システム

内層位置ズレデータ収集の効率化！

【概要】

- 専用クーポンを基板の各内層の四隅に入れ全行程を終えた基板のクーポンとスルホールとの位置関係を測定することによって各内層のズレ量を収集します。
- 収集したデータをもとに、最適スケール値を自動計算し、エラーの要因を分析特定しプロセスの改善を行います。

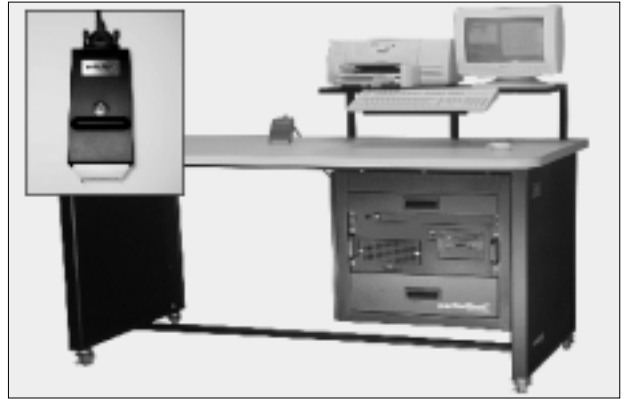
【特徴】

- 位置合わせエラーの識別。
- 最適スケール値・自動計算機能
- 最適スケール値の検索機能
- 製造プロセスの改善

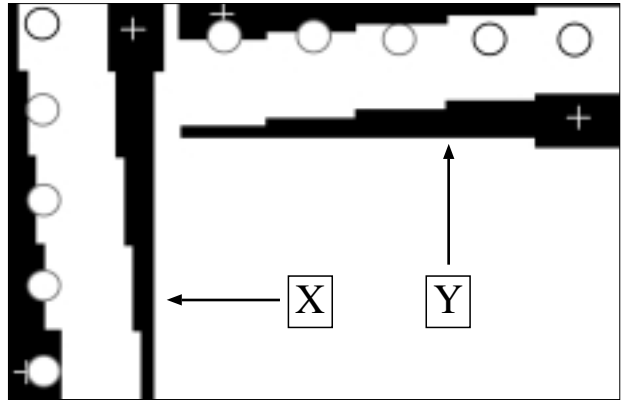
【内容】

- 内層の位置合わせエラーを、材料の伸縮によるもの、機械的（シスト）によるものに分けて表示します。
- 伸縮エラーに対して、テスト結果より最適なスケールファクタを自動計算し改善データを提供します。
- シフトについては、そのズレの傾向を様々なデータ表示により分析し、エラーの要因となる工程を特定し、個々の工程に対して改善を実行していき、位置合わせの問題を解決していきます。

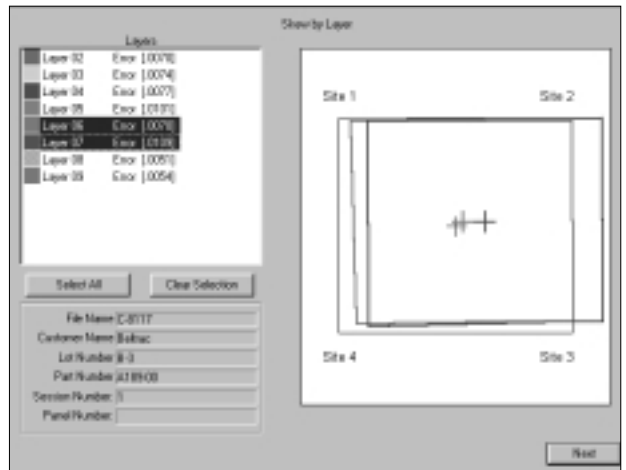
システム外観



クーポンとスルホール



各層のズレをグラフィック表示



サーマトロニクス貿易株式会社

〒103-0004

東京都中央区東日本橋2-15-5

TEL 03(3863)6812 FAX 03(3863)6815

担当：佐藤：田中

E-Mail：norikazu@cerma.co.jp tanaka@cerma.co.jp